



ZARZĄD DRÓG MIEJSKICH
w Kaliszu

WPL.
DNIA 01. 07. 2021

L.dz 7825

podpis [signature]

p.k. Ziurkowski -
Kalisz
01.07.2021

Orange Polska
Hurt
Zarządzanie Zasobami Sieci i IT
Dział Zarządzania Zasobami Infrastruktury
i Obsługi Klienta w Łodzi
ul. Michała Bałuckiego 10/12, 93-273 Łódź
tel.: 42 614 60 88
www.hurt-orange.pl

Miejski Zarząd Dróg
i Komunikacji w Kaliszu
Główny Rynek 20
62-800 Kalisz

[signature]
01.07.2021

Łódź, 30 czerwca 2021 r.

Numer pisma: TTISILU/JS.215-30340/21

Temat: Uzgodnienie projektu PT „Poszerzenie i utwardzenie pobocza na ul. Świetlanej od posesji nr 16 do skrzyżowania z ul. Sulisławskiego w Kaliszu”.

Szanowni Państwo,

informujemy, że w obrębie opracowania istnieje zaewidencjonowana infrastruktura administrowana i eksploatowana przez ORANGE POLSKA S.A. która nie koliduje z projektowaną inwestycją.

W związku z powyższym uzgadniamy bez uwag lokalizację projektowanych elementów.

W przypadku odkrycia w trakcie robót ziemnych urządzeń telekomunikacyjnych nienaniesionych na przedłożonym planie sytuacyjnym należy je zabezpieczyć na koszt inwestora i powiadomić OPL - nr infolinii 800 135 972.

Niniejsze uzgodnienie ważne jest jeden rok od daty jego wydania.

Za powyższe uzgodnienie zostanie pobrana opłata wg aktualnego cennika.

Należność należy uregulować w terminie określonym na fakturze VAT, która zostanie przesłana odrębną korespondencją.

Dział Zarządzania Zasobami Infrastruktury i Obsługi Klienta w Łodzi otrzymał do celów służbowych 1 egz. planu sytuacyjnego.

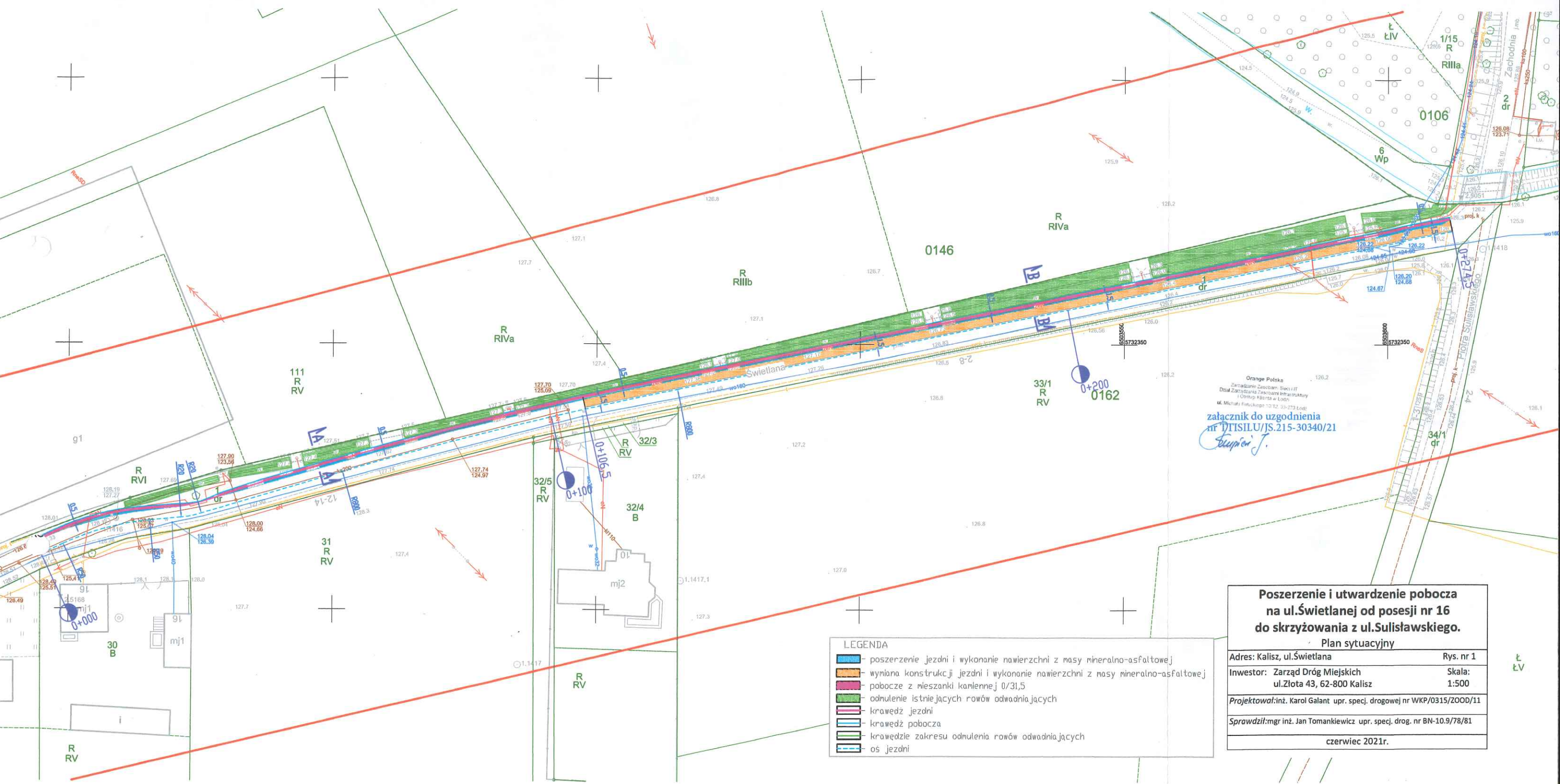
Z poważaniem
Janusz Skupień

[signature]
Starszy Specjalista

Zarządzanie Zasobami Infrastruktury i Obsługi Klienta

p.k. Góral
R. J. Góral
02.07.2021

Załącznik: 1 kpl. planów sytuacyjnych



- LEGENDA**
- poszerzenie jezdni i wykonanie nawierzchni z masy mineralno-asfaltowej
 - wymiana konstrukcji jezdni i wykonanie nawierzchni z masy mineralno-asfaltowej
 - pobocze z mieszanki kamiennej 0/31,5
 - odmulenie istniejących rowów odwadniających
 - krawężnik jezdni
 - krawężnik pobocza
 - krawężnik zakresu odmulenia rowów odwadniających
 - oś jezdni

**Poszerzenie i utwardzenie pobocza
na ul.Świetlanej od posesji nr 16
do skrzyżowania z ul.Sułkowskiego.**
Plan sytuacyjny

Adres: Kalisz, ul.Świetlanej	Rys. nr 1
Inwestor: Zarząd Dróg Miejskich ul.Złota 43, 62-800 Kalisz	Skala: 1:500
Projektował: inż. Karol Galant upr. spec. drogowej nr WKP/0315/2000/11	
Sprawdził: mgr inż. Jan Tomankiewicz upr. spec. drog. nr BN-10.9/78/81	
czerwiec 2021r.	